

UTOVARIVAČ WOLF WL 300



- 1. Opremljeni snažnim i izdržljivim motorima visokih performansi i efikasnosti.**
- 2. Hladnjak rashladne tečnosti visokog kapaciteta što omogućuje rad na spoljnim temperaturama većim od 40 stepeni celzijusa.**
- 3. Upravljački sistem je opremljen pumpom visokog kapaciteta i protoka što omogućuje izuzetno lako upravljanje i manevrisanje mašinom.**
- 4. Hidraulične pumpe visokog kapaciteta omogućuju pouzdan rad i visoku podiznu moć hidraulike.**

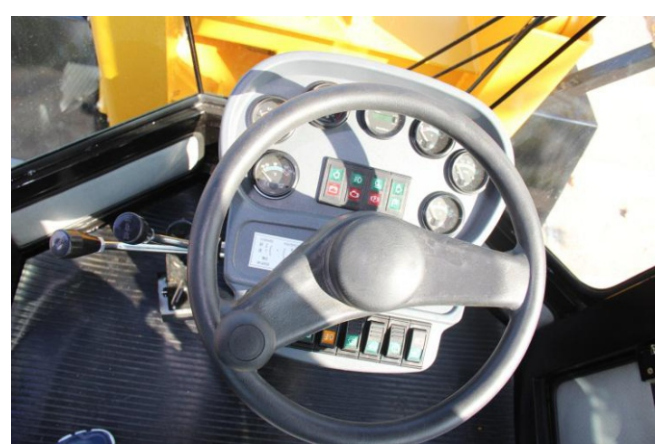
5. Korišćenjem napredne ISR tehnologije u izradi hidrauličnih creva obezbeđen je produžen vek trajanja.

6. Robustna i pouzdana power shift transmisija.

7. Velika podizna moć, veliki kontra teg, brzina, laka manipulacija i jednostavno održavanje čine ovaj model idealnim za najteže poslove.

8. Velike staklene površine obezbeđuju maksimalnu preglednost u svim pravcima.

Klima uređaj omogućuje rukovaocu rad i pri najlošijim vremenskim uslovima.





Performanse	Snaga podizanja	3000kg
	Ukupna težina	9600kg
	Kapacitet kašike	1.7-2.5m³
	Maksimalna vučna sila	95KN
	Maksimalna sila guranja	127KN
	Maksimalni nagib	30°
	Maksimalna visina istovara	3100mm
	Daljina kašike od točka	1006mm
	Ukupne dimenzije (D x Š x V)	6890 x 2430 x 3070 mm
	Minimalni radijus okreta	5097mm
Motor	Model	Weichai Deutz TD226B CUMMINS 6BT5.9-C130
	Tip	Vodeno hlađenje motora
	Broj cilindra, prečnik i hod klipa	6 - 108 x 125 mm
	Nominalna snaga	92kw-97kw—2200r/min

	Maksimalni obrtni moment	500N.m
	Minimalna potrošnja goriva	≤ 210Kw h
Transmisija	Multiplikator	HangChi 428
	Menjač	Power shaft
	Brzine	2 napred - 1 nazad
	Maksimalna brzina	40km/h
Pogonska osovina	Rastojanje između točkova	2660mm
	Širina točkova	1800mm
	Klirens	400mm
Hidraulični sistem	Radni pritisak hidraulike	16,5MPa
	Vreme podizanja kašike	4.83 s
	Ukupno vreme	9.15±0.5s
Kočioni sistem	Radna kočnica	Disk kočnica sa vazdušnom podrškom na sva 4 točka
	Ručna kočnica	Ručna disk kočnica
Gume	Dimenzije	17.5-25
	Pritisak u prednjim gumama	0.4Mpa
	Pritisak u zadnjim gumama	0.35Mpa