

## UTOVARIVAČ WOLF WL 680

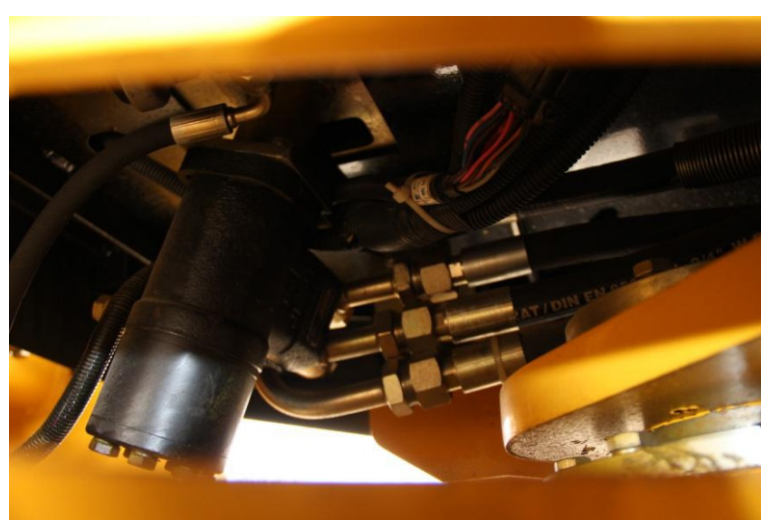


1. Opremljeni snažnim i izdržljivim motorima visokih performansi i efikasnosti.
2. Hladnjak rashladne tečnosti visokog kapaciteta što omogućuje rad na spoljnim temperaturama većim od 40 stepeni celzijusa.
3. Upravljački sistem je opremljen pumpom visokog kapaciteta i protoka što omogućuje izuzetno lako upravljanje i manevrisanje mašinom.
4. Hidraulične pumpe visokog kapaciteta omogućuju pouzdan rad i visoku podiznu moć hidraulike
5. Korišćenjem napredne ISR tehnologije u izradi hidrauličnih creva obezbeđen je produžen vek trajanja.
6. Robustna i pouzdana power shift transmisija.
7. Velika podizna moć, veliki kontra teg, brzina, laka manipulacija i jednostavno održavanje čine ovaj model idealnim za najteže poslove.
8. Velike staklene površine obezbeđuju maksimalnu preglednost u svim pravcima.  
Klima uređaj omogućuje rukovaocu rad i pri najlošijim vremenskim uslovima.



Rumenački put br. 39, 21201 Rumenka,  
Tel/fax: + 381(021)540-426,540-438,  
www.vgp.rs e-mail: office@vgp.rs





<b>Performanse</b>	<b>Snaga podizanja</b>	<b>6000 kg</b>
	<b>Ukupna težina</b>	<b>19800 kg</b>
	<b>Kapacitet kašike</b>	<b>3,3 m<sup>3</sup></b>
	<b>Maksimalna vučna sila</b>	<b>158 KN</b>
	<b>Maksimalna sila guranja</b>	<b>240 KN</b>
	<b>Maksimalan nagib</b>	<b>30°</b>
	<b>Maksimalna visina istovara</b>	<b>2950 mm</b>
	<b>Daljina kašike od točkova</b>	<b>1255 mm</b>
	<b>Ukupne dimenzije ( D x Š x V )</b>	<b>8250 x 3100 x 3400 mm</b>
	<b>Minimalni radijus okreta</b>	<b>650 mm</b>
<b>Motor</b>	<b>Model</b>	<b>WD10G240E21 Cummins 6CTA8.3-C240</b>
	<b>Tip</b>	<b>Vodeno hlađenje motora</b>
	<b>Broj cilindra prečnik i hod klipa</b>	<b>6 - 126 x 130 mm</b>
	<b>Nominalna snaga</b>	<b>175kw/179kw-2200r/min</b>

	<b>Maksimalni obrtni moment</b>	<b>843 N.m</b>
	<b>Minimalna potrošnja goriva</b>	<b>≤ 220 g/kw.h</b>
<b>Transmisija</b>	<b>Multiplikator</b>	<b>Dvostruka turbina</b>
	<b>Tip menjač</b>	<b>ZI60601006</b>
	<b>Brzine</b>	<b>2 napred - 1 nazad</b>
	<b>Maksimalna brzina</b>	<b>38 km/h</b>
<b>Pogonska osovina</b>	<b>Rastojanje između točkova</b>	<b>3350 mm</b>
	<b>Širina točkova</b>	<b>2250 mm</b>
	<b>Klirens</b>	<b>450 mm</b>
<b>Hidraulični sistem</b>	<b>Radni pritisak hidraulike</b>	<b>18 MPa</b>
	<b>Vreme podizanja kašike</b>	<b>6.15±0.25 s</b>
	<b>Ukupno vreme</b>	<b>10.65±0.5 s</b>
	<b>Kapacitet rezervoara za gorivo</b>	<b>300 l</b>
<b>Kočioni sistem</b>	<b>Radna kočnica</b>	<b>Disk kočnica sa vazdušnom podrškom na sva 4 točka</b>
	<b>Ručna kočnica</b>	<b>Ručna disk kočnica</b>
<b>Gume</b>	<b>Dimenzije</b>	<b>26,5-25</b>
	<b>Pritisak u prednjim gumama</b>	<b>0.4Mpa</b>
	<b>Pritisak u zadnjim gumama</b>	<b>0.35Mpa</b>